

KALP 45 BLUE-MAG

Karnasch
PROFESSIONAL TOOLS

ART. 208031020

SENSOR

Carottage

Core drilling



Ø 12-45 mm
Ø 15/32" - 1-49/64"

Perçage hélicoïdal

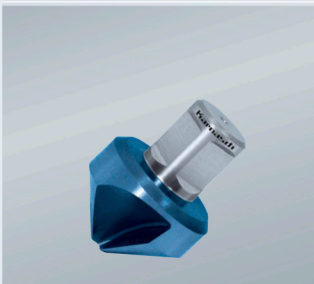
Twist drilling



Ø 3-16 mm
Ø 1/8" - 5/8"

Chanfreinage

Countersinking



Ø 10-30 mm
Ø 3/8" - 1-3/16"

Vitesse à pleine puissance

Speed full load



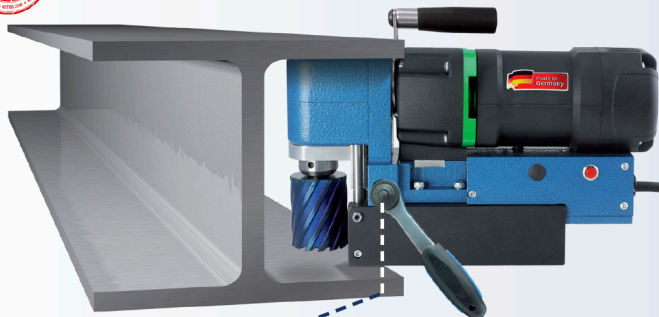
Engrenages
Gear stages

1 = 300 min⁻¹

Machine de carottage à profil bas pour endroits restreints

Low-profile hole cutting machine for the smallest spaces

Voir notre catalogue principal · See main catalogue

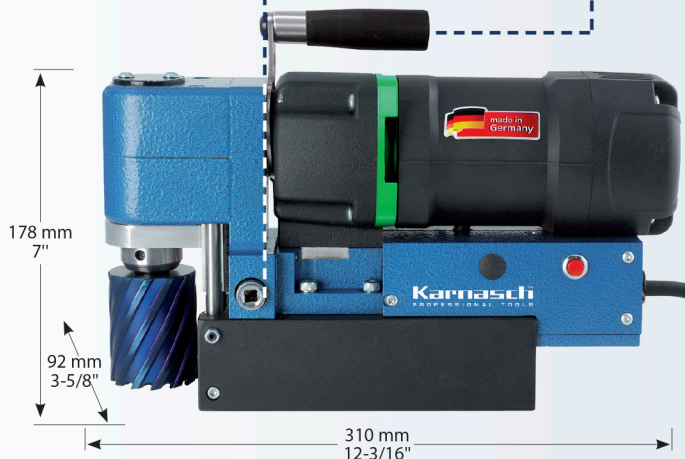


Alimentation par levier à cliquet. Modifiable pour une utilisation de droite à gauche.

Feed via ratchet lever. Changeable for right and left hand operation.

Poignée amovible / mobile

Handle removeable / moveable



Caractéristiques spéciales
Special Characteristics



Sensor

Jusqu'à 55 mm (2-5/32") de profondeur de coupe avec une machine aussi basse que 178 mm (7"). Probablement la machine la plus basse possédant la plus grande profondeur de coupe!

Up to 55 mm (2-5/32") cutting depth can be achieved with machine height of only 178 mm (7"). Probably the lowest machine with the largest cutting depth on the market!

Puissance du moteur Motor Power	1100 watts
Porte-outil Tool holder	Direct Weldon 19 mm (3/4") Directly Weldon 19 mm (3/4")
Lubrification Coolant supply	Interne, manuel Internal, manual
Course Stroke	63 mm (2-1/2")
Tension Voltage	110 volts (230 volts sur demande) 110 volts (230 volts on request)
Adhérence magnétique Magnetic adhesion	1200 kg (2645 lbs)
Base magnétique Magnetic base	Fixe Fixed
Poids Weight	86 x 196 mm 11 kg (24 lbs)